

Sondage 2023 sur la rémunération dans les milieux aquatiques

 SOCIÉTÉ DE SAUVETAGE

brio 

CONSULTANT EN
SANTÉ ORGANISATIONNELLE

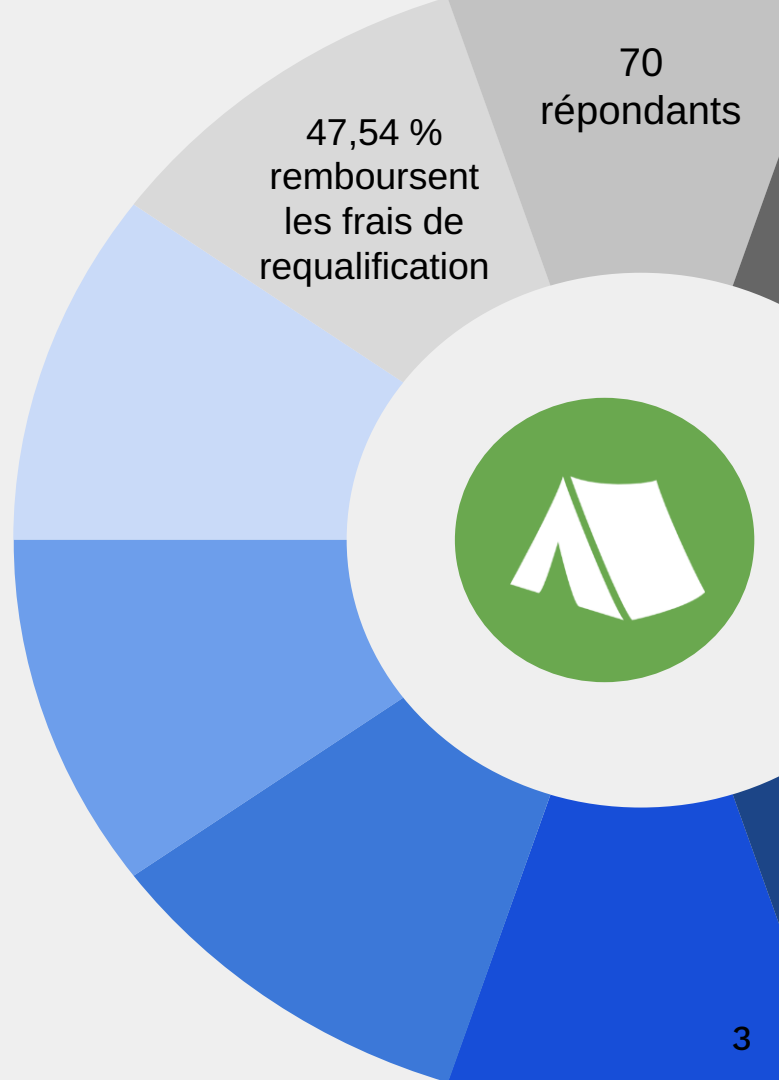


Comparaison par milieu

Camping

Le salaire arrive au **premier rang** des principaux éléments qui influencent l'attraction et la mobilisation avec **75,41 %** des employeurs ayant voté pour cet énoncé.

	Moyenne Minimum	Médiane tous les salaires	Moyenne Maximum
Assistant surveillant-sauveteur	17,25 \$	18,00 \$	18,96 \$
Surveillant-sauveteur	19,79 \$	20,00 \$	21,58 \$
Moniteur	18,44 \$	19,50 \$	21,44 \$
Formateur	19,00 \$	20,00 \$	21,00 \$
Coordonnateur aquatique	20,70 \$	21,50\$	23,15 \$





Camps de vacances

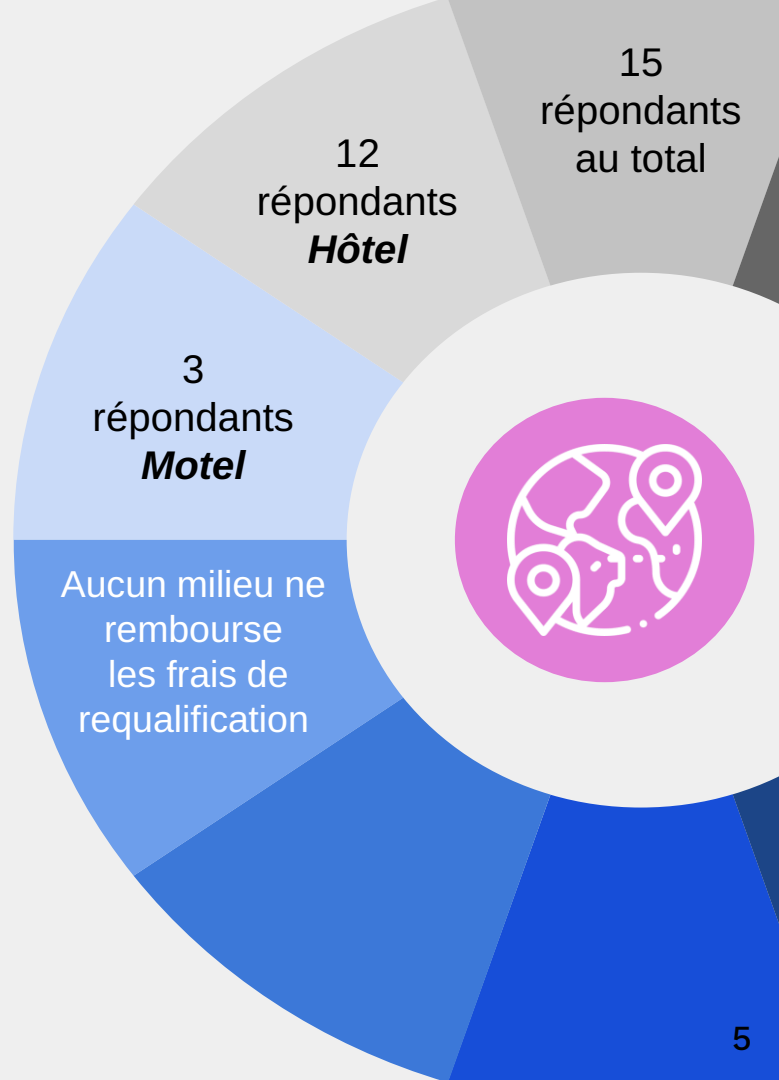
L'horaire de travail arrive au **premier rang** des principaux éléments qui influencent l'attraction et la mobilisation selon les employeurs avec 75 % des milieux qui ont voté pour cet énoncé.

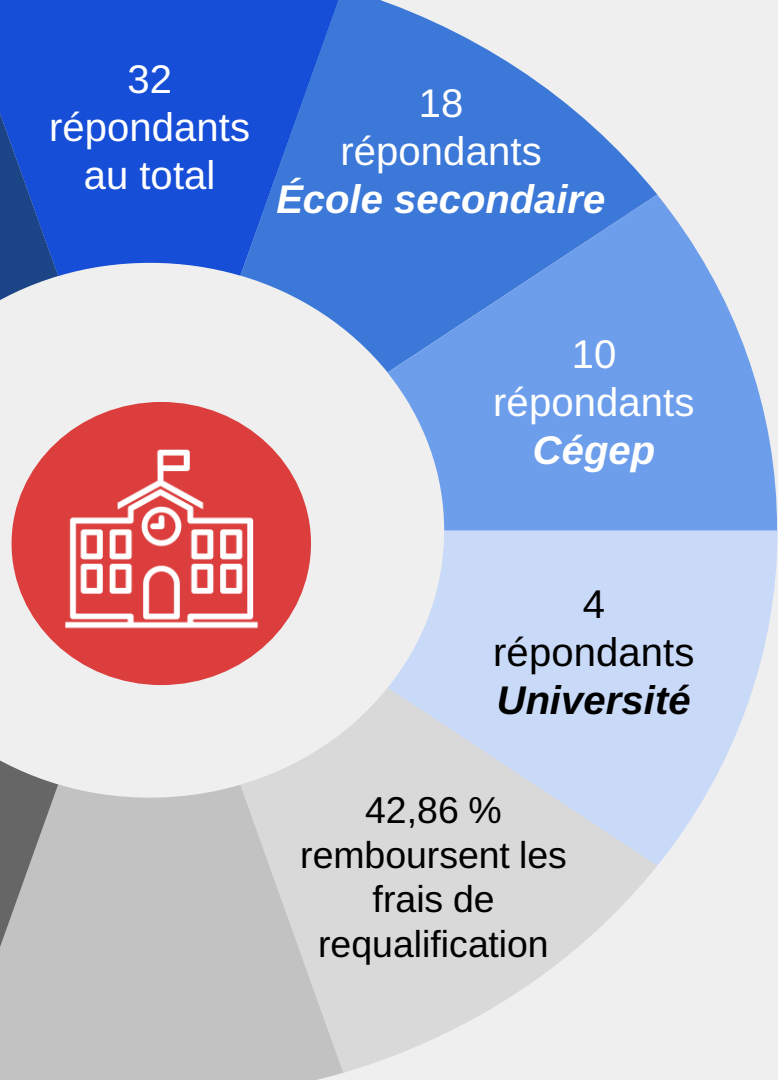
	Moyenne Minimum	Médiane tous les salaires	Moyenne Maximum
Assistant surveillant-sauveteur	18,00 \$	18,00 \$	19,00 \$
Surveillant-sauveteur	18,91 \$	20,00 \$	19,78 \$
Moniteur	15,50 \$	16,88 \$	19,00 \$
Formateur	- \$	- \$	- \$
Coordonnateur aquatique	17,88 \$	17,88 \$	18,63 \$

Établissements touristiques

Le salaire arrive au **premier rang** des principaux éléments qui influencent l'attraction et la mobilisation avec 83,33 % des employeurs ayant voté pour cet énoncé.

	Moyenne Minimum	Médiane tous les salaires	Moyenne Maximum
Assistant surveillant-sauveteur	- \$	- \$	- \$
Surveillant-sauveteur	19,83 \$	18,41 \$	20,80 \$
Moniteur	- \$	- \$	- \$
Formateur	- \$	- \$	- \$
Coordonnateur aquatique	- \$	- \$	- \$





Institutions d'enseignement

67,86 % mentionnent que le salaire est l'un des principaux éléments qui influencent l'attraction et la mobilisation selon les employeurs. Par contre, l'élément qui arrive au **premier rang** est la flexibilité d'horaire avec **82,14 %**.

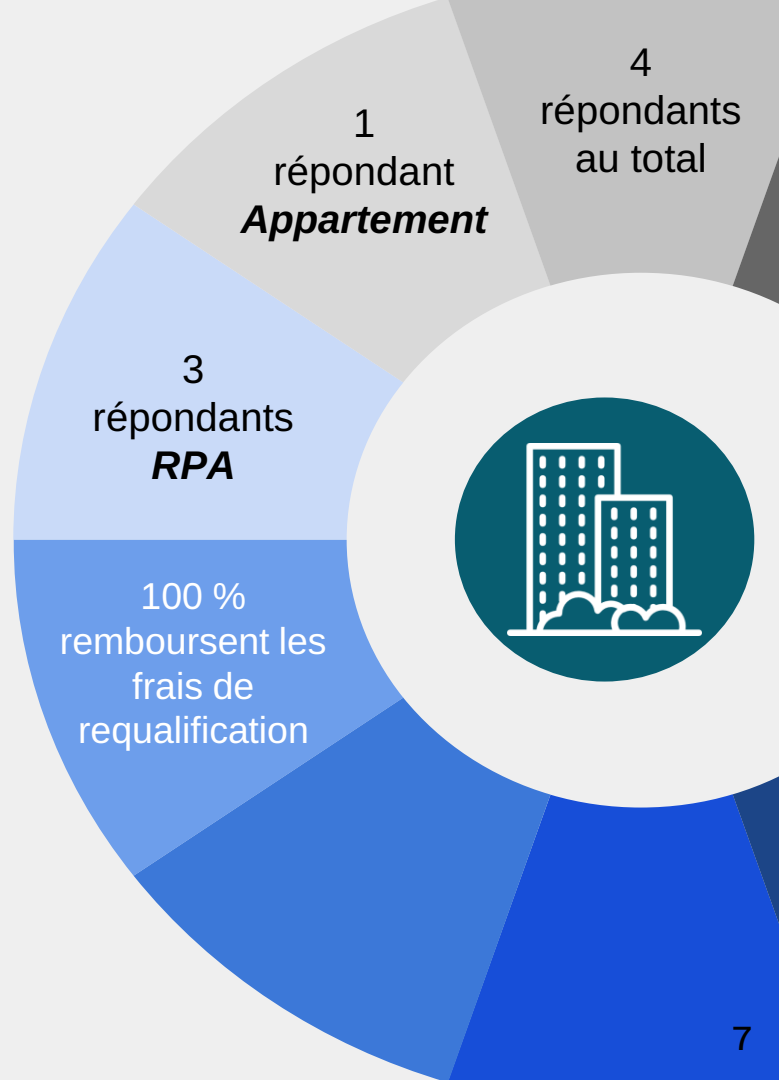
	Moyenne Minimum	Médiane tous les salaires	Moyenne Maximum
Assistant surveillant-sauveteur	16,60 \$	16,15 \$	17,13 \$
Surveillant-sauveteur	20,34 \$	21,89 \$	22,61 \$
Moniteur	20,54 \$	22,45 \$	24,56 \$
Formateur	23,41 \$	24,48 \$	28,46 \$
Coordonnateur aquatique	24,53 \$	25,00 \$	28,68 \$

Maisons de rapport

Le salaire et la flexibilité d'horaire arrivent au **premier rang** des principaux éléments qui influencent l'attraction et la mobilisation selon les employeurs, avec 50 % des milieux qui ont voté pour ces éléments.

	Moyenne Minimum	Médiane tous les salaires	Moyenne Maximum
Assistant surveillant-sauveteur	- \$	- \$	- \$
Surveillant-sauveteur	- \$	- \$	- \$
Moniteur	16,00 \$	20,50 \$	25,00\$
Formateur	25,00 \$	30,00 \$	35,00\$
Coordonnateur aquatique	- \$	- \$	- \$

Attention, parmi les 4 répondants, seulement 1 milieu nous a transmis ses données salariales.



91
répondants

77,03 %
remboursent
les frais de
requalification



Municipal

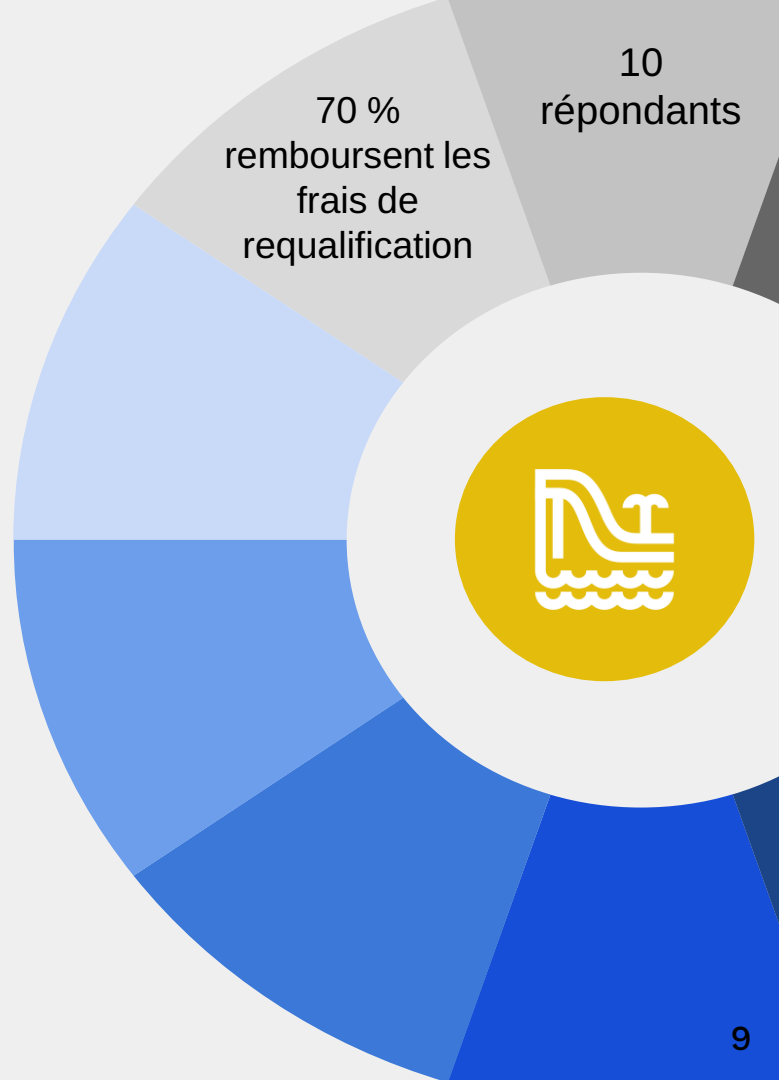
L'horaire de travail arrive au **premier rang** des principaux éléments qui influencent l'attraction et la mobilisation selon les employeurs, avec 72,97 % des milieux qui ont voté pour cet énoncé. En seconde place vient le salaire, avec 64,86 % des milieux qui ont voté pour cet élément.

	Moyenne Minimum	Médiane tous les salaires	Moyenne Maximum
Assistant surveillant-sauveteur	17,66 \$	17,75 \$	19,77 \$
Surveillant-sauveteur	19,30 \$	20,25 \$	22,36 \$
Moniteur	20,47 \$	21,85 \$	24,48 \$
Formateur	24,75 \$	27,18 \$	30,66 \$
Coordonnateur aquatique	25,52 \$	25,70 \$	30,06 \$

Parc aquatique

La flexibilité d'horaire et l'accès gratuit aux installations pour l'employé et sa famille immédiate arrivent au **premier rang** des principaux éléments qui influencent l'attraction et la mobilisation selon les employeurs, avec 50 % des milieux qui ont voté pour ces éléments.

	Moyenne Minimum	Médiane tous les salaires	Moyenne Maximum
Assistant surveillant-sauveteur	16,83 \$	17,13 \$	18,71\$
Surveillant-sauveteur	18,22 \$	19,38 \$	21,57 \$
Moniteur	23,78 \$	31,16 \$	38,54 \$
Formateur	25,00 \$	26,50 \$	28,00 \$
Coordonnateur aquatique	23,35 \$	26,20 \$	29,03 \$



2
répondants

50%
remboursent
les frais de
requalification



Parc national

Le salaire arrive au **premier rang** des principaux éléments qui influencent l'attraction et la mobilisation selon les employeurs, avec 50 % des milieux ayant voté pour cet énoncé.

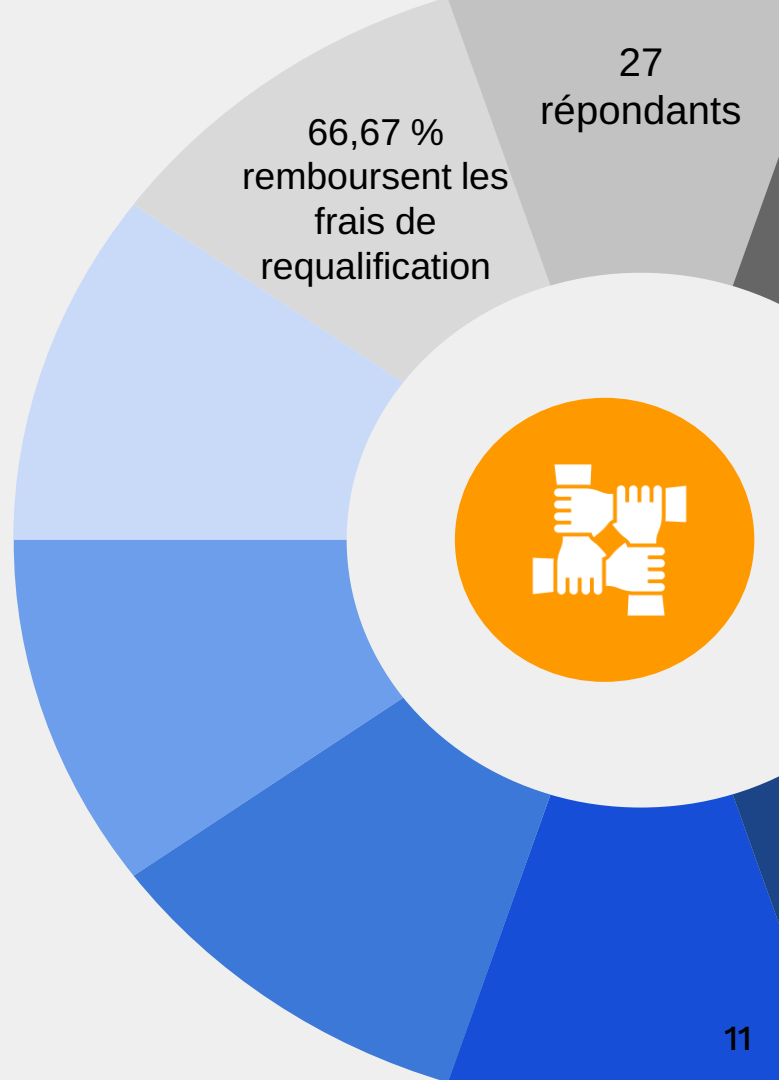
	Moyenne Minimum	Médiane tous les salaires	Moyenne Maximum
Assistant surveillant-sauveteur	17,24 \$	18,05 \$	18,86 \$
Surveillant-sauveteur	16,55 \$	18,32 \$	18,86 \$
Moniteur	- \$	- \$	- \$
Formateur	- \$	- \$	- \$
Coordonnateur aquatique	- \$	- \$	- \$

Un milieu offre une prime de 2,50\$/heure durant la saison estivale (en supplément au salaire offert)

Organismes sans but lucratif

L'horaire de travail et le remboursement de frais de qualification arrivent au **premier rang** des principaux éléments qui influencent l'attraction et la mobilisation selon les employeurs, avec respectivement 61,90 % et 66,67 % des milieux qui ont voté pour ces éléments.

	Moyenne Minimum	Médiane tous les salaires	Moyenne Maximum
Assistant surveillant-sauveteur	16,38 \$	16,46 \$	17,54 \$
Surveillant-sauveteur	17,80 \$	18,63 \$	19,59 \$
Moniteur	19,64 \$	20,84 \$	24,40 \$
Formateur	24,50 \$	27,80 \$	30,90 \$
Coordonnateur aquatique	23,90 \$	26,58 \$	28,91 \$



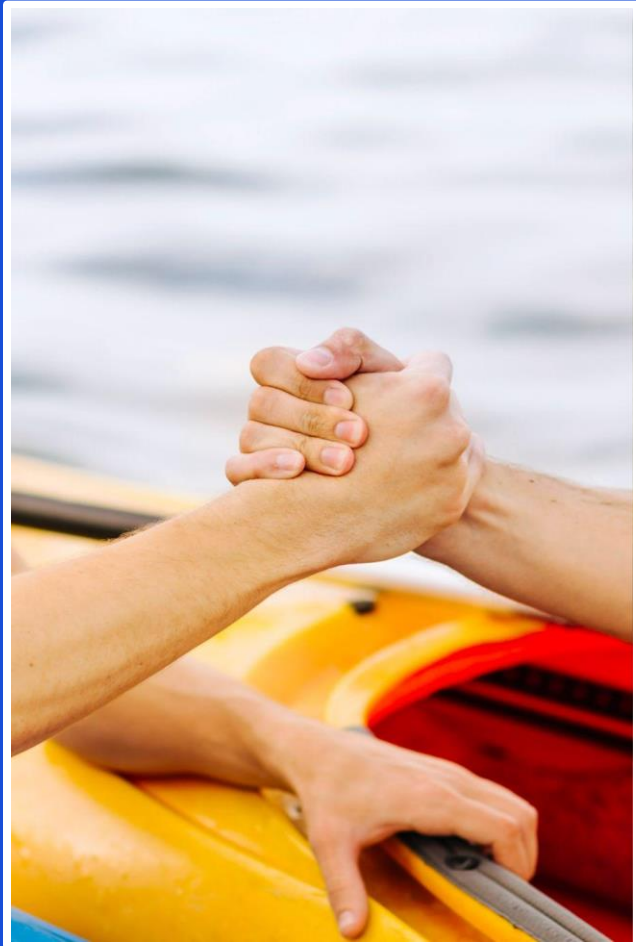


Autres

Clubs nautiques, yacht club, base militaire, les centre sportifs privés (membership), etc.

Le salaire et l'horaire de travail arrivent au **premier rang** des principaux éléments qui influencent l'attraction et la mobilisation selon les employeurs avec **85,71 %** des milieux qui ont voté pour cet énoncé.

	Moyenne Minimum	Médiane tous les salaires	Moyenne Maximum
Assistant surveillant-sauveteur	16,33 \$	16,74 \$	18,16 \$
Surveillant-sauveteur	17,54 \$	17,13 \$	19,25 \$
Moniteur	21,59 \$	20,00 \$	24,21 \$
Formateur	22,89 \$	25,00 \$	29,44 \$
Coordonnateur aquatique	22,58 \$	24,00 \$	25,05 \$



09

Remerciements

**La Société de Sauvetage et Brio RH
tiennent à remercier tous les participants
qui ont répondu au sondage sur la
rémunération globale!**



10

Brio RH-PAE



Pour plus d'informations



Ginette Desforges

Directrice générale Brio RH

Vicky Champoux

Directrice générale, Brio PAE



ginette.desforges@briorh.com

vicky.champoux@briopae.com



1-877-820-2746, poste 108

1-877-820-2746, poste 415

brio RH • PAE